

# Schulprogramme 2024

## Museum Gunzenhauser

Das Museum Gunzenhauser bietet im Schuljahr 2024/25 zwei Programme für Schulklassen zu der **Sammlung Gunzenhauser** an.

### Altersempfehlung

Die Programme sind für verschiedene Schularten geeignet und können in Sprache und Inhalt an das jeweilige Alter angepasst werden. Bitte beachten Sie die entsprechende Kennzeichnung.

### Kosten

Unsere Programme bestehen aus einem theoretischen und einem praktischen Teil. Pro Teilnehmer:in fallen für den praktischen Teil 0,50 € Materialkosten an. Bitte entrichten Sie diese passend am Ende des Programms.

### Dauer und Anzahl

Die Programme von jeweils 90 Minuten Länge sind am Vor- und Nachmittag buchbar. Die maximale Gruppenstärke für ein Programm beträgt 40 Teilnehmer:innen. Ab 15 teilnehmenden Personen wird die Gruppe in zwei Hälften geteilt und zwei Begleitpersonen werden erforderlich.

### **Anmeldung**

Bitte nutzen Sie für die Anmeldung des Schulprogrammes unser **Buchungsformular** auf der Homepage. Bei Fragen stehen wir Ihnen unter [kunstbus@stadt-chemnitz.de](mailto:kunstbus@stadt-chemnitz.de) oder der [0371/ 488 4427](tel:03714884427) zur Verfügung.

Für das Schulprogramm kann KONRAD DER KUNSTBUS gebucht werden. Bitte beachten Sie, dass dessen maximale Kapazität 45 Sitzplätze (inkl. Begleitpersonen) beträgt und min. 20 Plätze besetzt sein müssen.

Generaldirektorin  
Dr. Florence Thurmes

Falkeplatz, 09112 Chemnitz  
T +49 (0)371 488 7024  
[kunstsammlungen@stadt-chemnitz.de](mailto:kunstsammlungen@stadt-chemnitz.de)  
[kunstsammlungen-chemnitz.de](http://kunstsammlungen-chemnitz.de)

Öffnungszeiten  
Di, Do–So, Feiertag 11–18 Uhr,  
Mi 14–21 Uhr

Führungen  
[info.kunstsammlungen@stadt-chemnitz.de](mailto:info.kunstsammlungen@stadt-chemnitz.de)

## Sammlung Museum Gunzenhauser

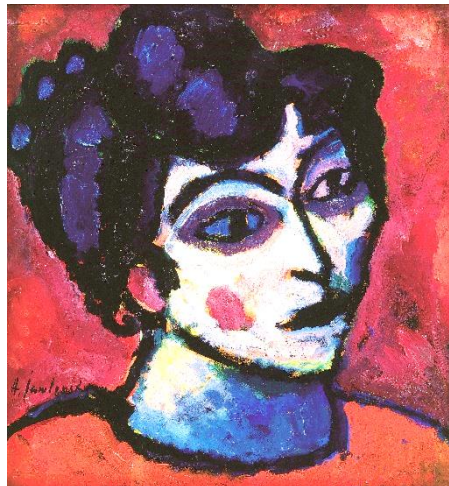


Abb: Alexej von Jawlensky: Französin, 1912  
Öl auf Papier auf Karton, Kunstsammlungen Chemnitz-Museum Gunzenhauser, Eigentum der Stiftung Gunzenhauser, Chemnitz, Foto: Archiv

### Gesichter sichten

Gemeinsam entdecken wir in der Ausstellung die Besonderheiten expressionistischer Porträts.

Anschließend bietet der künstlerisch-praktische Programmteil die Möglichkeit, Bildnisse im selben Stil spielerisch und kreativ umzusetzen.

Empfohlen für die weiterführenden Schulen ab der 5. Klasse



Abb: Otto Dix: Sonntagsspaziergang, 1922  
Öl auf Leinwand, Kunstsammlungen Chemnitz-Museum Gunzenhauser,  
Eigentum der Stiftung Gunzenhauser, Chemnitz

## Rollenbilder

Im Rundgang durch die Ausstellung werden Porträts aus unterschiedlichen Zeiten erkundet: Wie wurden die Menschen damals dargestellt und was für Vorstellungen, aber auch Vorurteile sind damit verbunden? Die Schüler:innen beschäftigen sich spielerisch mit aktuellen Fragestellungen: Welches Bild von mir zeige ich öffentlich und ist das die Person, die ich sein möchte? Wie beeinflussen mich die Darstellungen auf Social Media? Wir hinterfragen damit verbundene stereotype Bilder und Geschlechterrollen.

Im Anschluss gibt es die Möglichkeit, das eigene Aussehen oder Porträts von anderen Menschen kreativ zu verändern.

**Empfohlen für die Klassenstufen 5-8**